

German Hodgkin Study Group
Deutsche Hodgkin Studiengruppe

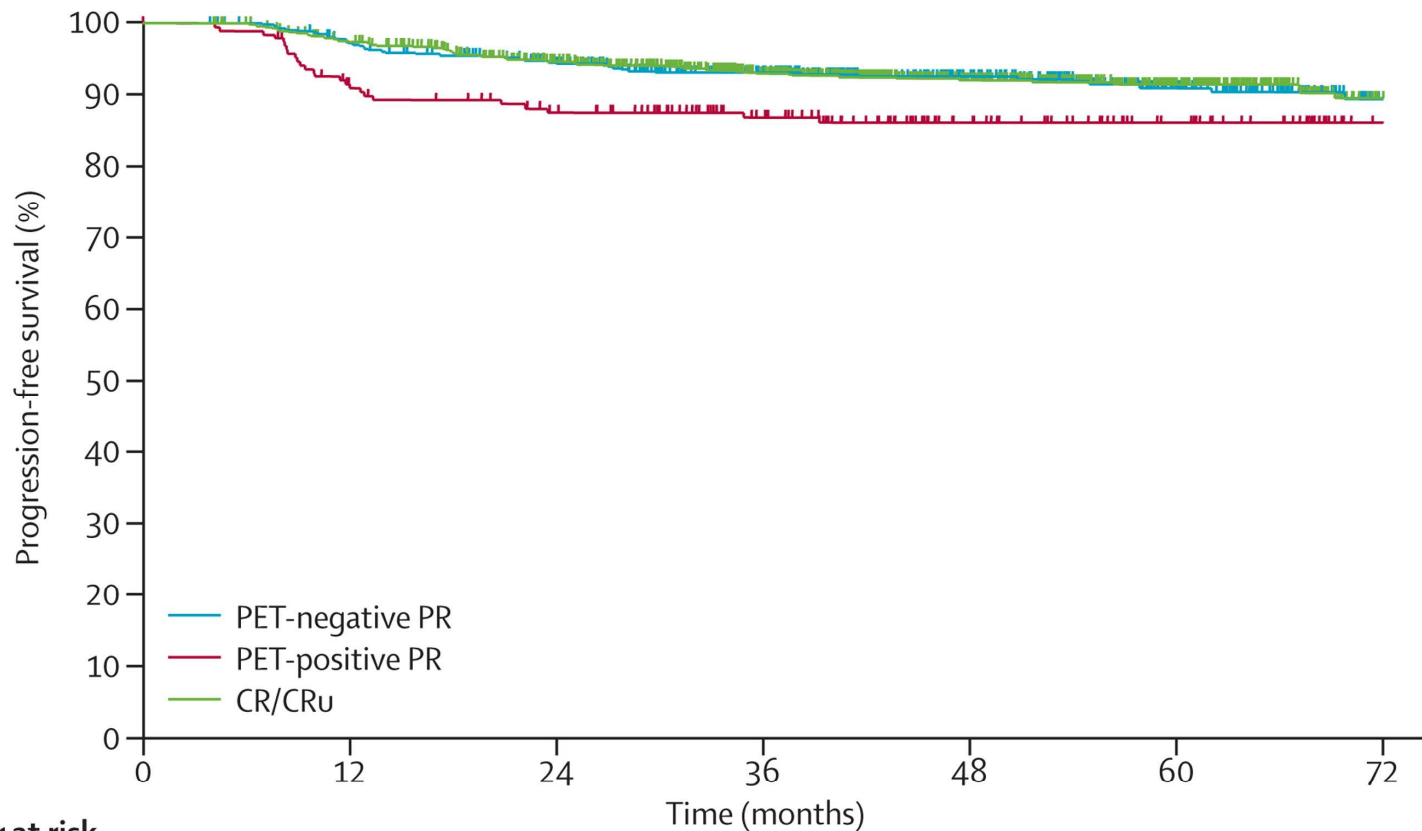
GHSg 
www.ghsg.org

PET and Hodgkin Lymphoma

Carsten Kobe
University Hospital of Cologne
Department for Nuclear Medicine

Menton 2012

Progression-free survival

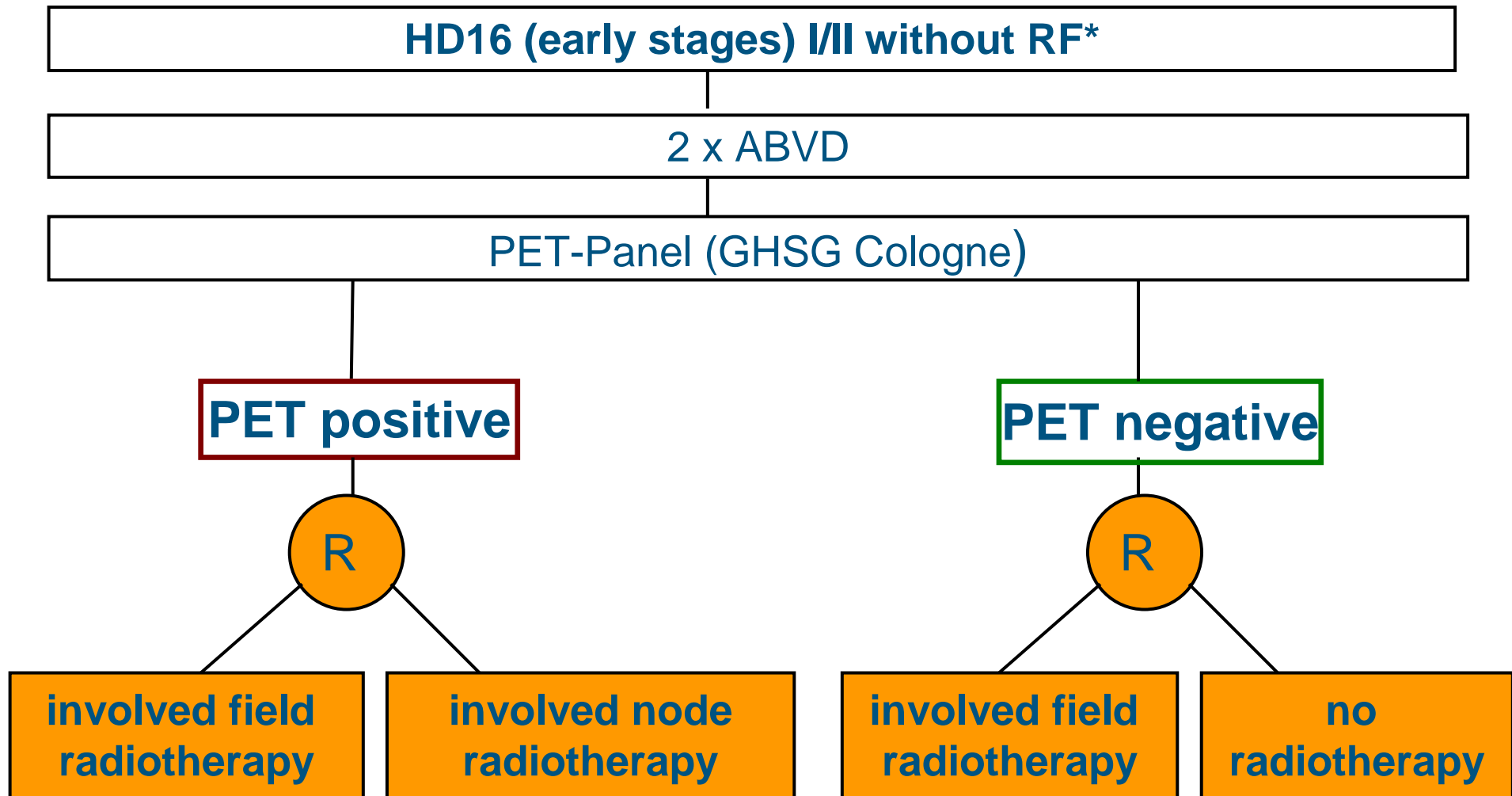


Number at risk

	0	12	24	36	48	60	72
PET-negative PR	548	522	485	393	280	177	84
PET-positive PR	191	167	153	123	81	54	23
CR/CRu	881	839	753	598	405	233	115

Engert et al., Lancet 2012

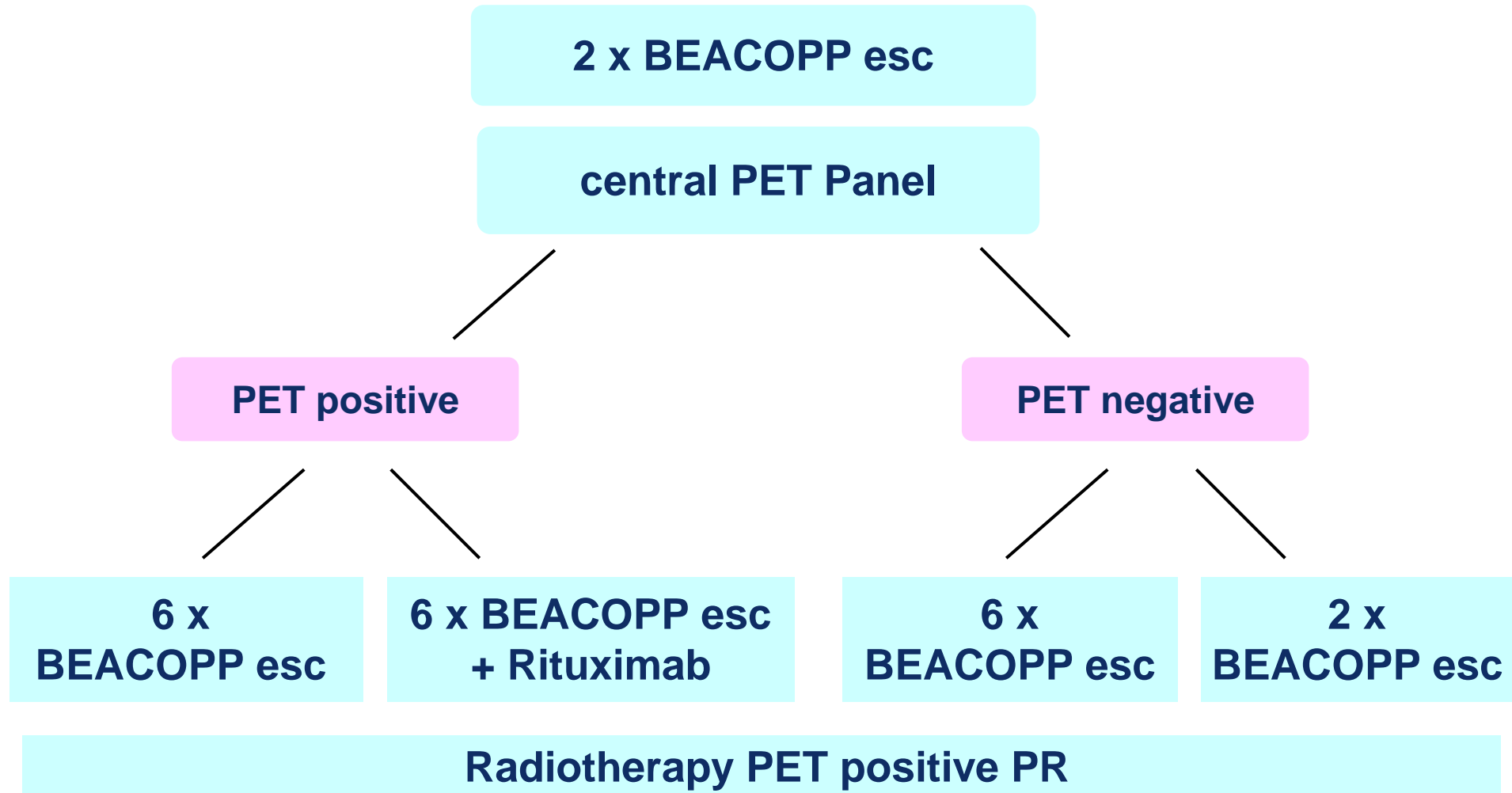
HD16



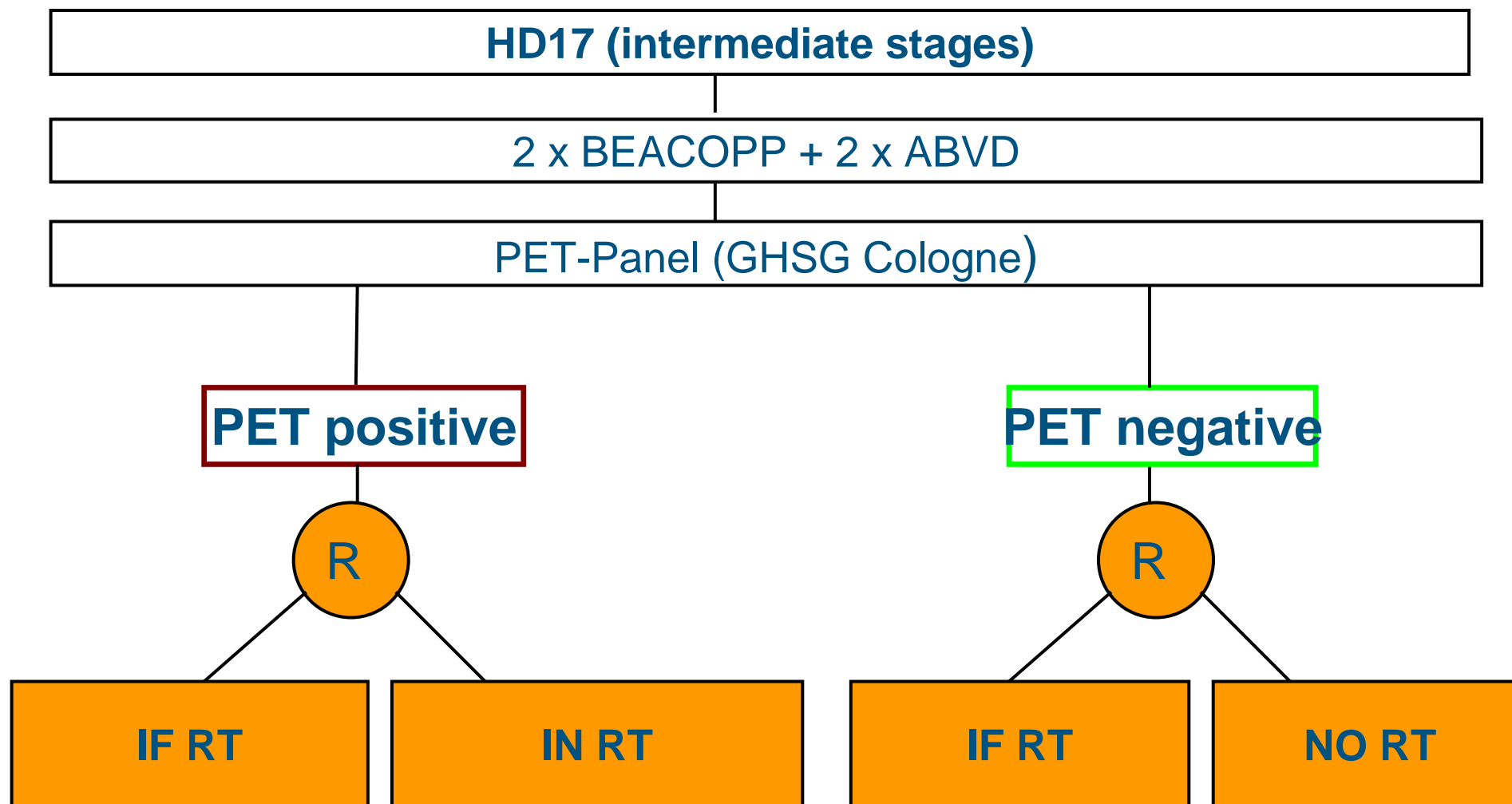
„Deauville“ Score

		Untersuchung			HD 16		
		Tag	Monat	Jahr			
Studie: HD 16 <input type="checkbox"/> HD 18 <input type="checkbox"/>		Bogen-ID:		Case-ID:			
<input type="checkbox"/> PET - 2 (nach 2 Kursen)		<input type="checkbox"/> PET - 8 (nach 8 Kursen)					
bitte <i>unbedingt alle</i> Lokalisationen mit folgendem Zifferncode angeben:							
0 = PET negativ		1 = PET neg. mit geringer FDG-Aufnahme		2 = PET pos. mit geringer FDG-Aufnahme			
3 = PET positiv		4 = unklar (Begründung bei Bemerkungen)		5 = nicht erkannt			
Rechts: 1 Waldayer Ring 2 hochzer./nuch./subm. 3 zervikal 7a supraclav. 7b infraclav.		SUV max./ andere Einheit 				SUV max./ andere Einheit 	
						Links: 2 Waldayer Ring 4 hochzer./nuch./subm. 6 zervikal 8a supraclav. 8b infraclav.	
nicht: <input type="checkbox"/> nein <input type="checkbox"/> ja nie/Einheit: vor Insulin: L L L							

HD18 advanced HL started in 2008



HD17 started!



Summary

**PET interpretation has a
high concordance after chemotherapy**

**HD16, HD17 and HD18 recruitment
ongoing!**

German Hodgkin Study Group
Deutsche Hodgkin Studiengruppe

GHSg 
www.ghsg.org

Thank you for your attention!